



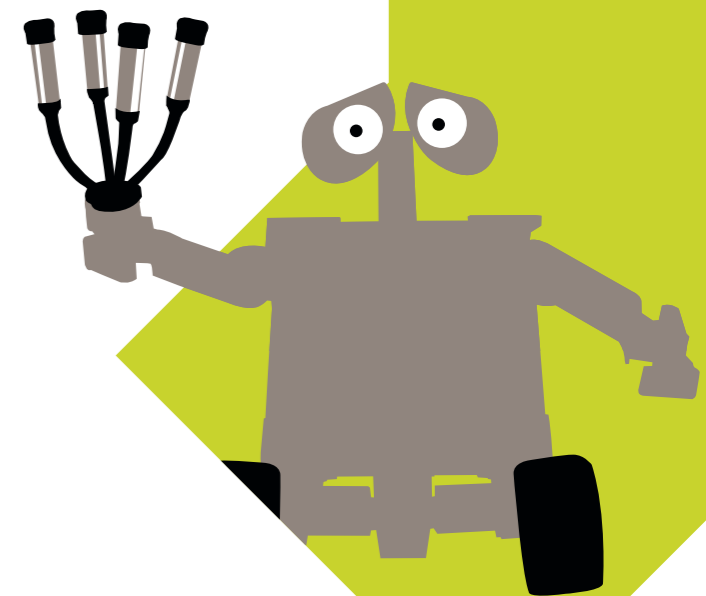
Wie erreiche ich effektiv  
mein Zuchtziel?

SIREMATCH  
LIEFERT DIE BESTEN  
ANPAARUNGEN.  
AUCH MOBIL.



Mit dem Anpaarungsprogramm SireMatch gelangen Sie in kürzester Zeit zu Ihrer Traum-Herde, ohne sich Sorgen über Inzucht und Gendefekte machen zu müssen. SireMatch funktioniert in Rein- und Kreuzungszucht, und über die kostenlose SireMatch-App haben Sie die Anpaarungsempfehlungen stets griffbereit.

Nähere Informationen erhalten Sie bei Ihrem CRV-Berater und auf [www.crv4all.de](http://www.crv4all.de)



## ROBOTER BULLENKARTE AUGUST 2017

HOLSTEIN SCHWARZBUNT																											MILCH										EXTERIEURVERERBUNG										GESUNDHEIT				
DHV Nummer	Name	N = Neu	Abstammung	CRV Roboter Index	Effizienz	NVI	% Sicherheit	Töchter	Milch kg	Fett %	Eiweiß %	Fett kg	Eiweiß kg	RZM	Körper	Milchtyp	Euter	Fundament	Gesamt	Größe	Stärke	Körpertiefe	Milchcharakter	Beckenneigung	Beckenbreite	Hinterbeinstell.	Hinterbeinw.	Klauendiagonale	Bewegung	Vordereuterauf.	Strichplatz. vorne	Strichlänge	Eutertiefe	Hintereuter	Strichplatz. hinten	Zentralband	Lebensdauer	Kalbeverlauf	Temperament	Melkbarkeit	Eutergesundh.	Gesundheit									
500051	<b>BROWNING</b>		SNOWMAN x RAMOS	113	+10%	312	88	204	+1.429	-0,01	-0,11	+55	+36	128	107	108	112	112	116	111	102	103	110	106	104	110	97	103	113	104	100	104	108	116	97	102	+577	101	99	102	106	+4%									
500042	<b>ANTIDOTE</b>		AUGUSTUS x SHOTTLE	112	+9%	245	86	141	+520	+0,29	+0,05	+49	+23	120	101	103	107	109	109	104	98	102	104	98	107	107	102	100	109	103	97	100	107	106	96	102	+296	96	94	102	105	+6%									
500085	<b>FINDER</b>		BALISTO x EPIC	112	+10%	366	64	<i>InSire</i>	+728	+0,39	+0,17	+68	+41	134	103	104	111	106	111	109	102	107	106	99	102	106	102	103	105	110	104	105	110	107	96	99	+1020	105	103	100	111	+9%									
SiryX 500023	<b>JUPILER</b>		AMIGO x SNOWFEVER	112	+5%	333	61	<i>InSire</i>	+1.283	-0,24	+0,05	+25	+49	131	104	106	110	106	111	109	103	102	105	101	103	108	100	100	106	108	103	100	111	105	101	103	+719	111	99	105	110	+11%									
SiryX 500091	<b>BRASIL RF</b>		BALISTO x SNOWMAN	110	+9%	239	64	<i>InSire</i>	+537	+0,45	+0,27	+66	+45	136	104	106	111	105	111	108	102	105	108	102	101	105	97	105	105	109	104	99	109	110	95	96	+616	99	103	103	103	+2%									
SiryX 500255	<b>STELLANDO RF</b>		FIDELITY x O MAN	110	+12%	234	99	13.490	+308	+0,28	+0,20	+39	+29	123	101	103	98	114	107	96	102	98	102	100	101	112	99	103	114	100	104	101	96	102	99	94	+493	102	105	104	100	+4%									
508453	<b>ACCORD</b>	N	BRAVO x ATLANTIC	109	+11%	317	61	<i>InSire</i>	+335	+0,37	+0,25	+49	+35	128	102	105	105	109	109	104	102	103	107	99	101	110	100	101	109	103	102	99	104	105	99	99	+751	108	101	101	106	+8%									
508454	<b>JETHRO</b>	N	REGARD x BALISTO	109	+13%	296	61	<i>InSire</i>	+729	+0,51	+0,31	+81	+56	144	101	104	106	104	106	102	101	104	108	96	103	105	101	100	104	105	107	96	104	107	101	101	+593	105	101	105	109	+7%									
500123	<b>PERCHER</b>		SNOWFEVER x ATLANTIC	109	+10%	254	66	<i>InSire</i>	+226	+0,10	+0,08	+19	+15	111	103	104	110	106	110	106	101	101	105	105	99	108	96	105	106	106	105	101	110	107	103	106	+673	103	102	105	106	+5%									
SiryX	<b>RANGER</b>	N	REFLECTOR x SNOWFEVER	109	+9%	323	63	<i>InSire</i>	+727	+0,41	+0,16	+70	+40	133	104	104	113	109	113	107	103	108	109	103	100	109	96	105	109	111	103	100	109	110	102	107	+394	106	100	106	103	+6%									
500055	<b>CAMINO</b>	N	COMMANDER x SUPER	108	+10%	279	63	<i>InSire</i>	+1.253	-0,15	+0,04	+33	+46	131	99	102	114	105	110	104	98	104	106	96	100	104	101	104	104	112	106	97	113	111	103	103	+570	94	106	107	104	+3%									
500203	<b>PARADISE</b>		SNOWMAN x SHOTTLE	108	+13%	281	86	583	+1.712	-0,18	-0,20	+47	+36	126	103	105	110	109	112	109	102	106	110	101	101	109	93	116	109	103	103	106	107	114	101	106	+405	103	98	102	104	+2%									
500005	<b>SMILEY RF</b>	N	BATTLECRY x BREKEM	108	+14%	351	61	<i>InSire</i>	+600	+0,59	+0,27	+83	+47	139	98	104	110	104	107	103	100	102	106	93	101	106	98	102	104	108	104	103	109	108	101	104	+898	103	104	98	111	+8%									
SiryX 500461	<b>ATLANTIC</b>		RAMOS x O MAN	107	+4%	249	99	34.443	+145	+0,00	+0,21	+6	+24	116	104	106	105	110	110	108	106	104	106	102	101	113	102	99	109	100	101	102	106	106	101	101	+431	102	103	96	108	+10%									
500022	<b>EBONIT</b>		REGARD x BOSS	107	+12%	314	61	<i>InSire</i>	+1.251	+0,25	+0,12	+76	+55	142	99	104	107	107	108	105	102	104	105	98	96	109	96	104	107	103	103	98	104	109	102	104	+561	98	99	101	107	+8%									
SiryX 500033	<b>HANDY RF Pp</b>		BREKEM x PACKMAN	107	+15%	263	64	<i>InSire</i>	+903	-0,03	+0,15	+32	+46	131	101	103	106	102	105	103	99	97	100	102	103	103	95	106	103	105	102	101	104	108	99	98	+666	102	105	101	104	+6%									

top 3	MELKBARKEIT	top 3	ZELLZAHL	top 3	STRICHPLATZ. HINTEN	top 3	FUNDAMENT	top 3	STRICHPLATZ. VORNE	top 3	STRICHLÄNGE
500123	<b>PERCHER</b> 122	500005	<b>SMILEY RF</b> 127	500091	<b>BRASIL RF</b> 82	500203	<b>PARADISE</b> 133	500042	<b>ANTIDOTE</b> 90	500085	<b>FINDER</b> 113
	<b>RANGER</b> 119	500085	<b>FINDER</b> 125	500085	<b>FINDER</b> 85		<b>RANGER</b> 131	500461	<b>ATLANTIC</b> 99	500203	<b>PARADISE</b> 111
500023	<b>JUPILER</b> 113	500051	<b>BROWNING</b> 119	500051	<b>BROWNING</b> 88	500022	<b>EBONIT</b> 130	508453	<b>ACCORD</b> 99	500051	<b>BROWNING</b> 109

HOLSTEIN ROTBUNT																											MILCH										EXTERIEURVERERBUNG										GESUNDHEIT				
DHV Nummer	Name	N = Neu	Abstammung	CRV Roboter Index	Effizienz	NVI	% Sicherheit	Töchter	Milch kg	Fett %	Eiweiß %	Fett kg	Eiweiß kg	RZM	Körper	Milchtyp	Euter	Fundament	Gesamt	Größe	Stärke	Körpertiefe	Milchcharakter	Beckenneigung	Beckenbreite	Hinterbeinstell.	Hinterbeinw.	Klauendiagonale	Bewegung	Vordereuterauf.	Strichplatz. vorne	Strichlänge	Eutertiefe	Hintereuter	Strichplatz. hinten	Zentralband	Lebensdauer	Kalbeverlauf	Temperament	Melkbarkeit	Eutergesundh.	Gesundheit									
298389	<b>MOSCATO Pp</b>	N	BRASIL x DELUXE P	112	+11%	289	61	<i>InSire</i>	+443	+0,50	+0,21	+62	+33	128	97	103	112	109	111	103	101	101	106	95	98	109	100	104	108	112	102	106	110	109	96	99	+591	104	107	105	104	+4%									
298266	<b>TIMELESS</b>		ARAM x SNOWMAN	110	+6%	188	66	<i>InSire</i>	+405	+0,10	+0,15	+25	+27	119	101	106	109	102	107	111	102	106	111	98	100	105	95	103	103	106	103	100	107	107	95	99	+579	100	101	104	103	+4%									
298388	<b>MAROON</b>		JESTER x KANU P	109	+11%	313	61	<i>InSire</i>	+1.629	-0,14	+0,01	+54	+56	139	106	106	107	107	110	107	103	105	108	103	105	106	99	100	107	103	102	100	106	108	103	104	+625	101	104	103	107	+6%									
298358	<b>SANDER Pp</b>		JESTER x TWIST P	109	+12%	246	62	<i>InSire</i>	+230	+0,41	+0,17	+44	+22	119	102	102	106	105	107	105	101	99	101	102	101	104	102	99	106	104	99	109	106	105	97	100	+607	101	100	104	103	+5%									
SiryX 298371	<b>BIRDMAN Pp</b>		MANDELA x FOXTROT	108	+8%	236	61	<i>InSire</i>	+1.106	-0,05	+0,06	+41	+43	130	103	105	109	104	109	107	107	103	104	103	99	104	98	100	105	110	102	100	108	105	99	101	+426	97	100	104	103	+2%									
298374	<b>RODY</b>		RIVERBOY x FANATIC	108	+18%	319	61	<i>InSire</i>	+1.163	-0,06	+0,05	+43	+45	131	100	103	108	106	108	101	100	102	106	99	100	106	102	100	106	107	104	103	105	109	103	103	+935	107	98	103	107	+6%									
SiryX 298334	<b>TRIBUTANT</b>		DEBUTANT x ATLANTIC	108	-1%	186	63	<i>InSire</i>	+924	-0,28	+0,06	+13	+37	123	104	106	108	104	108	107	104	99	100	103	102	107	93	105	105	108	99	104	108	104	94	98	+344	106	101	98	103	+6%									
SiryX 298348	<b>CARNIVAL</b>		JESTER x TRY	106	+10%	255	62	<i>InSire</i>	+791	-0,10	+0,10	+23	+36	124	103	103	110	109	111	105	103	102	105	100	102	108	97	105	109	107	104	103	108	110	102	102	+469	102	101	102	102	+3%									
SiryX 298233	<b>NOVA PP</b>		FOXTROT x LAWN BOY	106	+6%	111	70	<i>InSire</i>	+941	-0,11	-0,01	+29	+31	122	99	102	104	104	104	101	101	102	103	96	101	104	99	98	105	102	101	104	101	108	100	101	+95	101	98	104	99	+3%									
SiryX 298365	<b>TICKET</b>		COLORADO x CHANEL	106	+7%	238	64	<i>InSire</i>	+614	+0,09	+0,17	+33	+36	125	100	103	110	107	109	105	102	100	100	96	103	107	95	107	108	109	103	98	110	105	101	104	+413	108	101	100	104	+5%									

top 3	MELKBARKEIT	top 3	ZELLZAHL	top 3	STRICHPLATZ. HINTEN	top 3	FUNDAMENT	top 3	STRICHPLATZ. VORNE	top 3	STRICHLÄNGE
298266	<b>TIMELESS</b> 115										